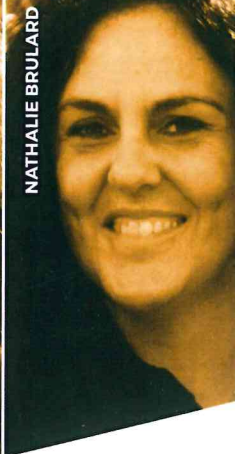




GUIDO CORTIVO



AIDA NDOJA



NATHALIE BRULARD



MILENA VEYSENDAZ

**MisMi** è un progetto di cooperazione transfrontaliera Italia-Francia che sviluppa servizi sociali e sanitari integrati di prossimità con l'obiettivo di contrastare lo spopolamento delle zone di montagna e ridurre le disuguaglianze di salute.



Modello integrato di salute per una Montagna inclusiva  
Modèle intégré de santé pour une Montagne inclusive

[www.mismiproject.eu](http://www.mismiproject.eu)  
FB @MisMiproject • INSTA @MisMiproject • TWITTER #mismiproject

L'animatore di comunità è una figura che si integra con il servizio di Sportello Sociale nell'ambito del Piano di Zona, il cui obiettivo ultimo è rispondere ai bisogni sociali degli abitanti, prevenire il disagio, rafforzare la coesione e l'inclusione sociale e le reti di solidarietà.

In collaborazione con le altre figure sociali e sanitarie e con le organizzazioni e gli enti operanti sul territorio, l'animatore di comunità offre un servizio di prossimità che riguarda

- l'ascolto di necessità e bisogni dei cittadini
- il collegamento con le risorse presenti sul territorio
- l'aiuto per trovare insieme una soluzione pratica ai problemi quotidiani
- interventi a domicilio per piccole necessità urgenti e improvise

Gli animatori di comunità di MisMi sono:

**AIDA NDOJA**  
Sub-ambito 1 Unités des Communes  
Valdôtaines Grand Paradis  
e Valdigne Mont Blanc  
cellulare +39 345 7285850  
e-mail animatoresubambito1@lespritalenvers.org

**NATHALIE BRULARD**  
Sub-ambito 2 Unités des Communes  
Valdôtaines Grand Combin e Mont Emilius  
cellulare +39 340 6733619  
e-mail animatoresubambito2@lespritalenvers.org

**MILENA VEYSENDAZ**  
Sub-ambito 5 Aosta  
cellulare +39 347 0200273  
e-mail animatoresubambito5@lespritalenvers.org

**GUIDO CORTIVO**  
Trasversale ai 3 sub-ambiti

Il servizio di animatore di comunità è gratuito e tutti gli operatori sono dotati di un tesserino di riconoscimento. Per qualsiasi informazione in merito contattare il Servizio di Sportello sociale al numero 0165 808938 o recarsi direttamente presso la sede del servizio.